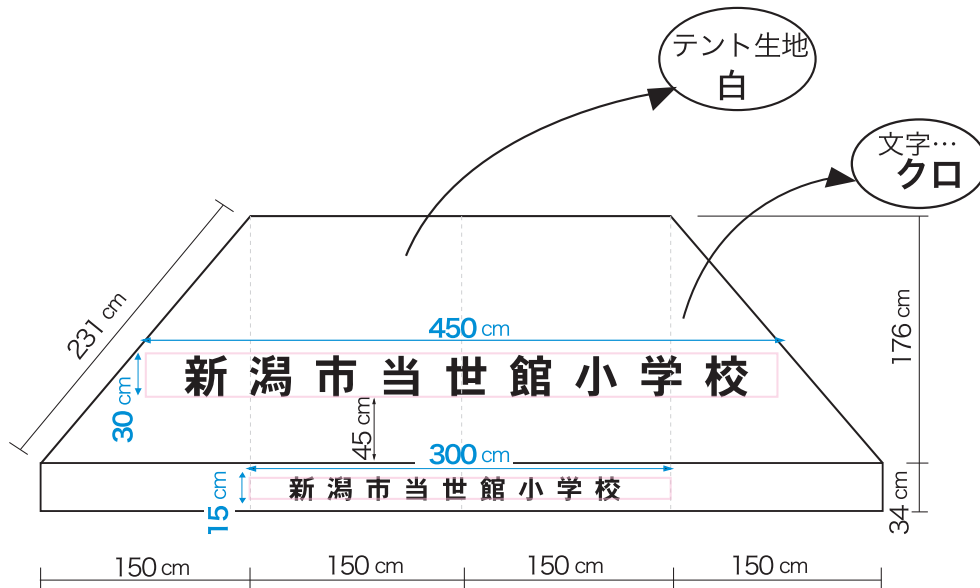


■ サンプル ■

T- 36

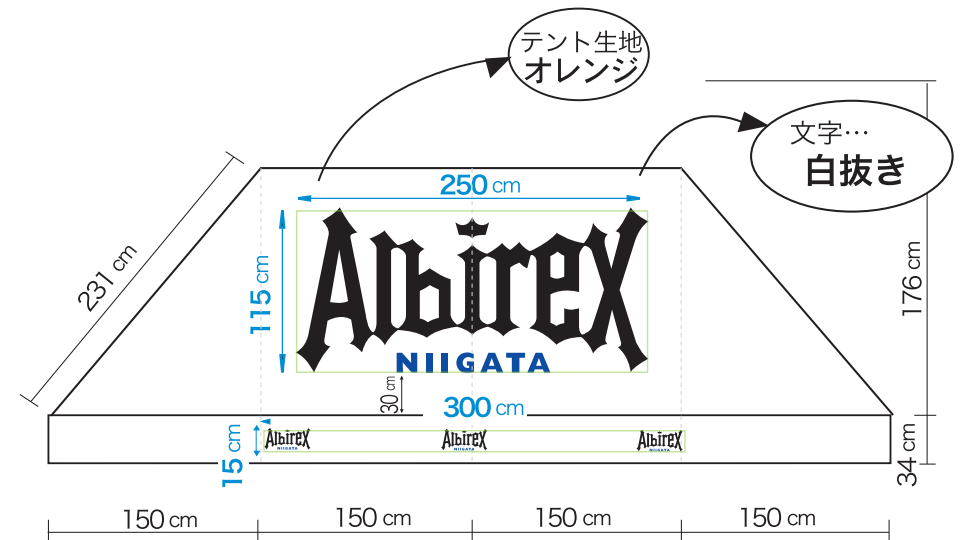
文字入れ

◆ 正面、うしろ面



イラスト入れ

◆ 正面、うしろ面

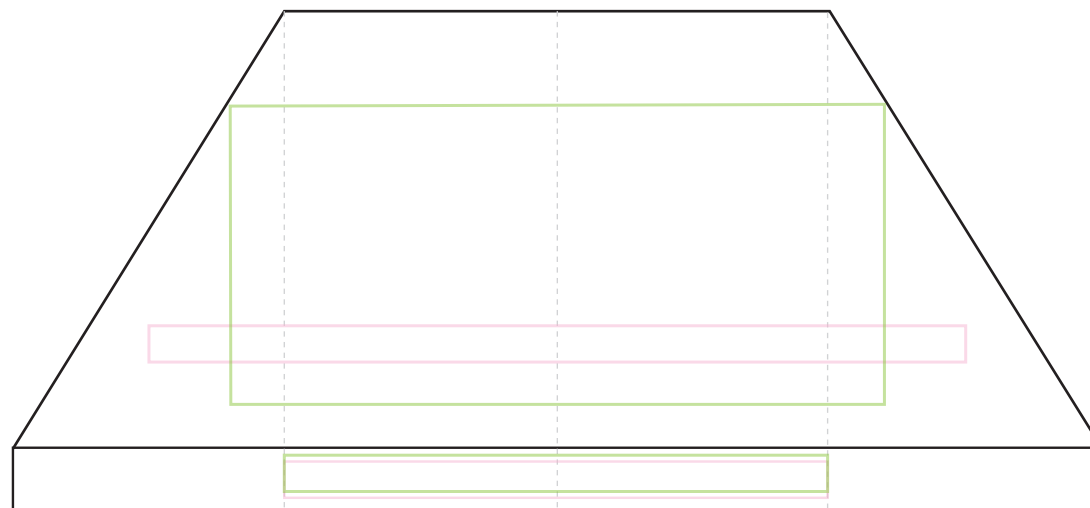
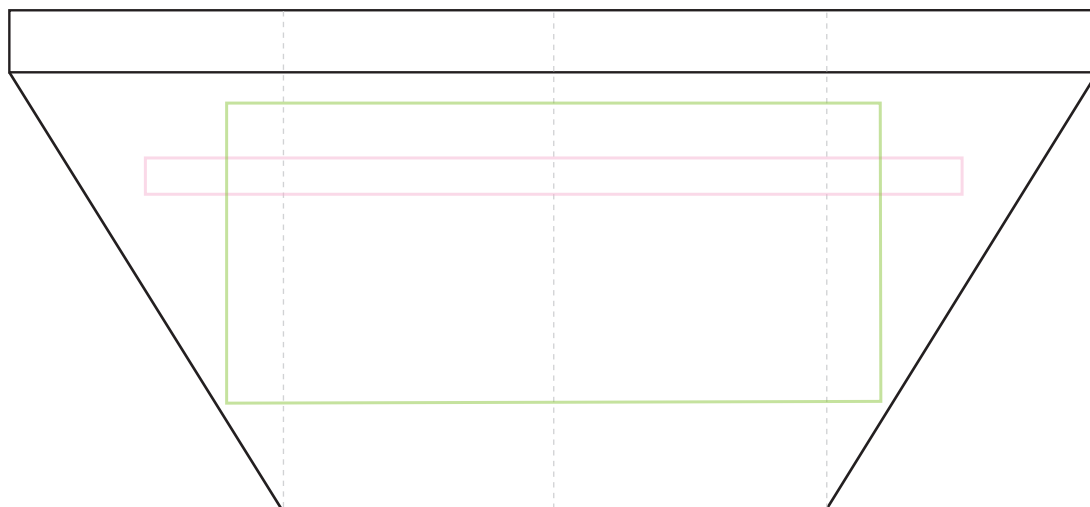


図のように、文字やイラストのイメージ、色指定などを、
【文字入れイメージ書き込み図】へ書き込んでください。




T-36

■ 文字入れイメージ 書き込み図 ■

(裏 表)



(正面)

- ワンタッチテントは、実際に立てると、屋根幕に傾斜角度ができます。【屋根底辺ライン】から30cm以上あがったところに文字を入れると、立てたときに文字がよく見えます。
-  部分は、サンプルにある文字寸法・イラスト寸法の目安ですので、参考にしてください。
 ピンク色が文字入れサンプルの枠、 黄緑色がイラスト入れサンプルの枠の大きさです。
- 色指定などのご希望も、こちらに書き込んでください。
- 文字数、又は大きさによっては「ミシン縫い目」に文字がかかり、段差が生じる場合があります。

← 【屋根底辺ライン】