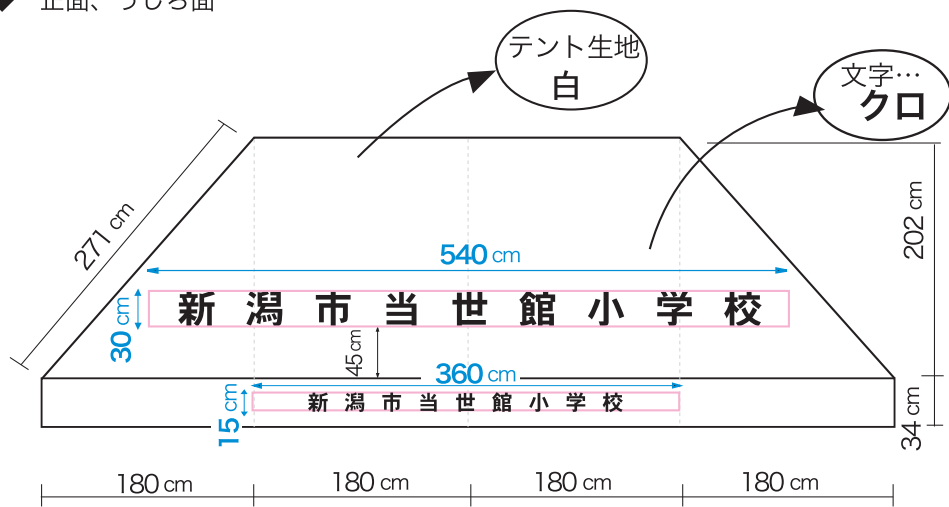


■ サンプル ■

T- 37

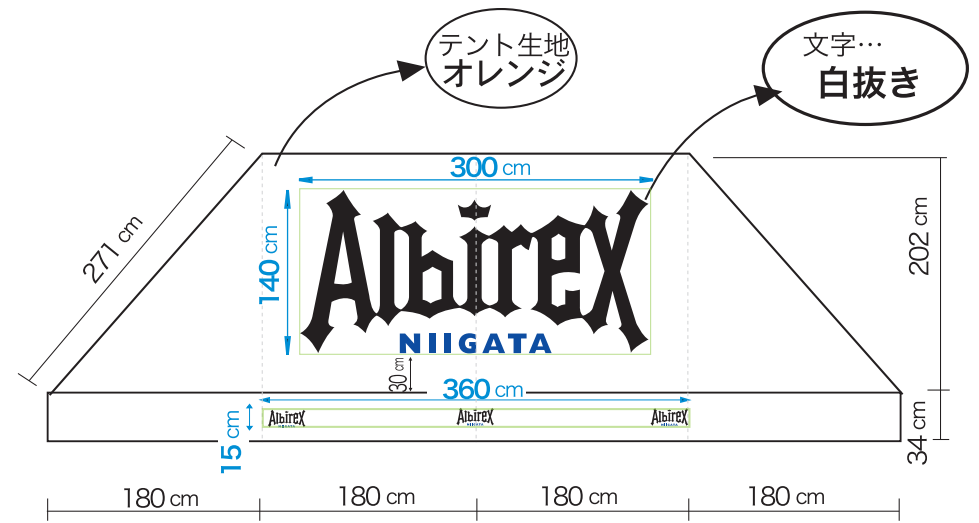
文字入れ

◆ 正面、うしろ面



イラスト入れ

◆ 正面、うしろ面

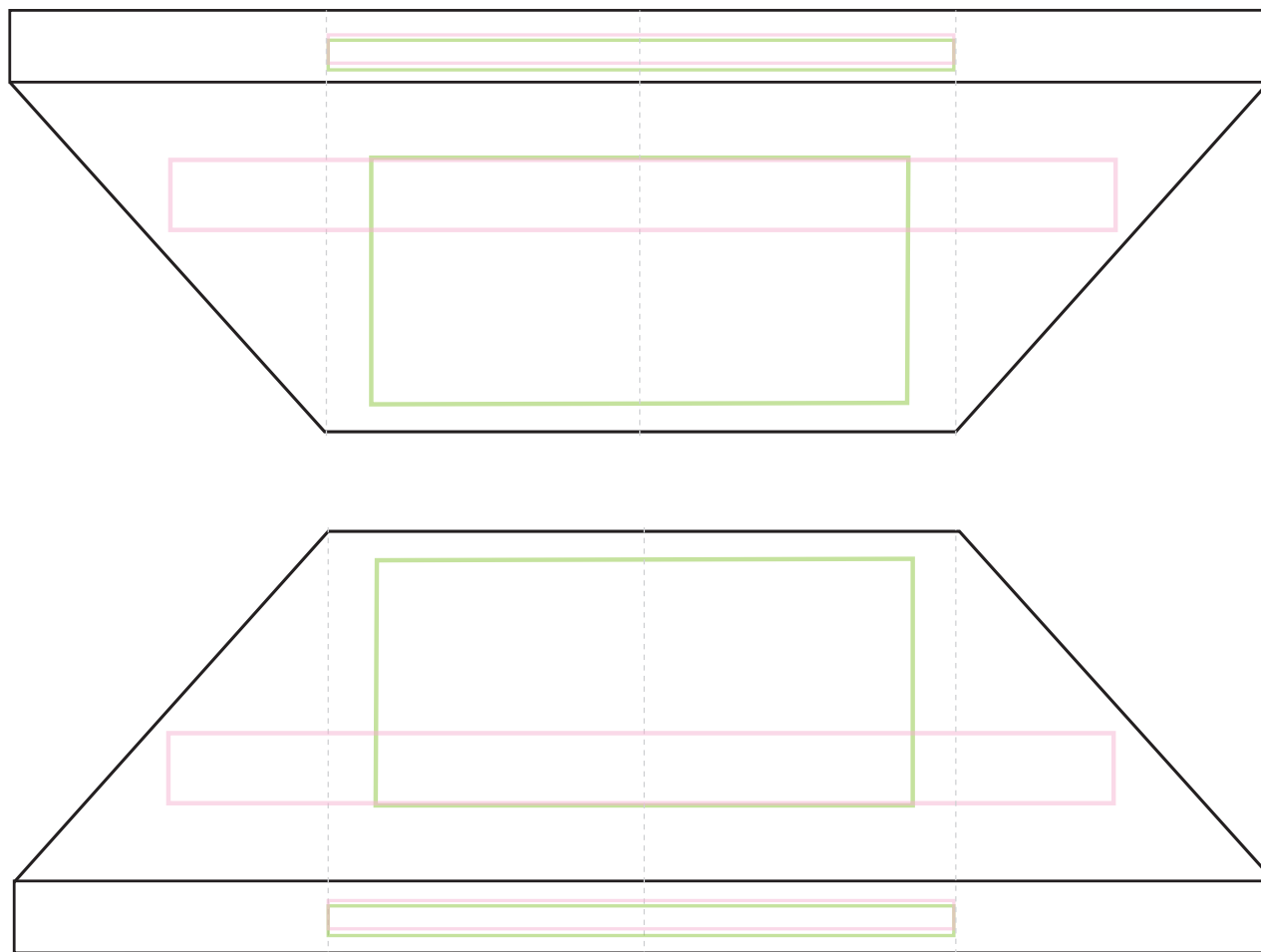


図のように、文字やイラストのイメージ、色指定などを、  
【文字入れイメージ書き込み図】へ書き込んでください。


T-37



■ 文字入れイメージ 書き込み図 ■

( 裏 表 )



● ワンタッチテントは、実際に立てると、屋根幕に傾斜角度ができます。【屋根底辺ライン】から30cm以上上がったところに文字を入れると、立てたときに文字がよく見えます。

●  部分は、サンプルにある文字寸法・イラスト寸法の目安ですので、参考にしてください。

 ピンク色が文字入れサンプルの枠、 黄緑色がイラスト入れサンプルの枠の大きさです。

● 色指定などのご希望も、こちらに書き込んでください。

● 文字数、又は大きさによっては「ミシン縫い目」に文字がかかり、段差が生じる場合があります。

← 【 屋根底辺ライン 】

( 正面 )